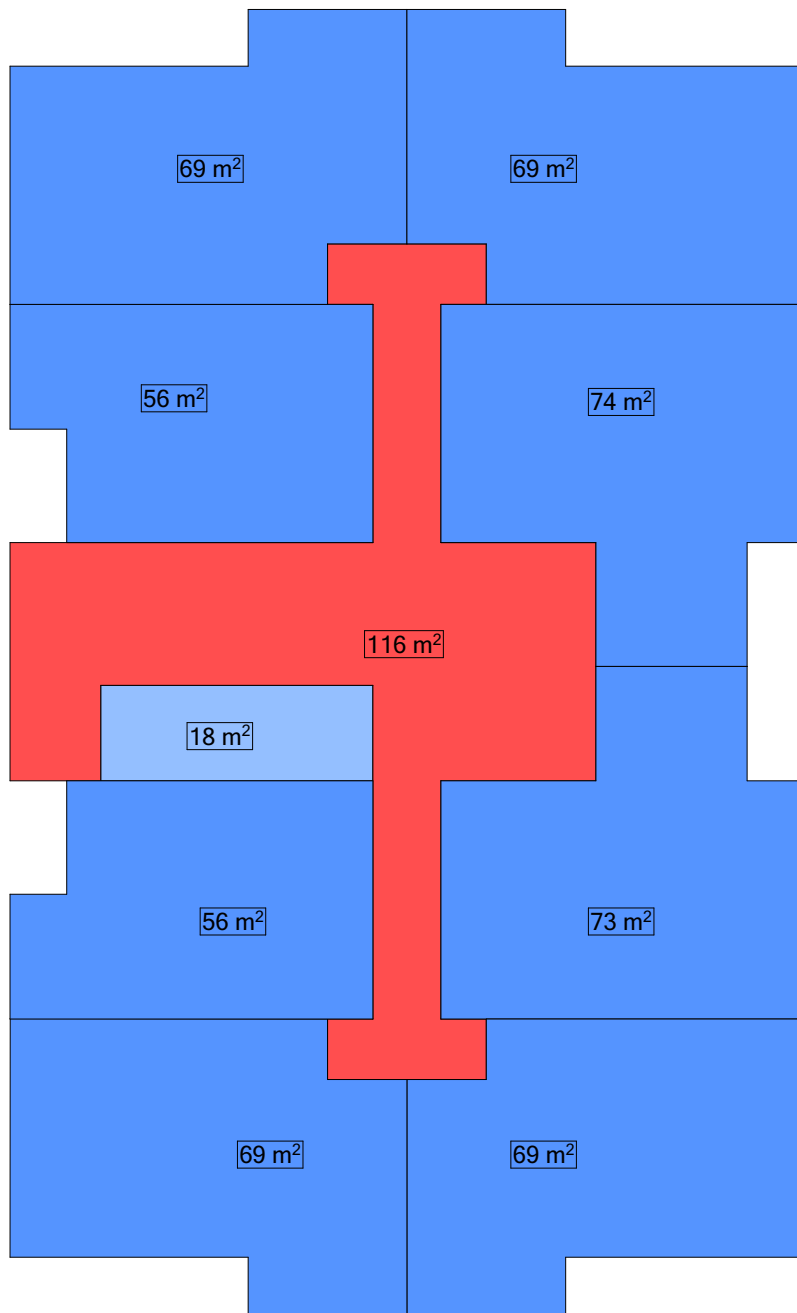
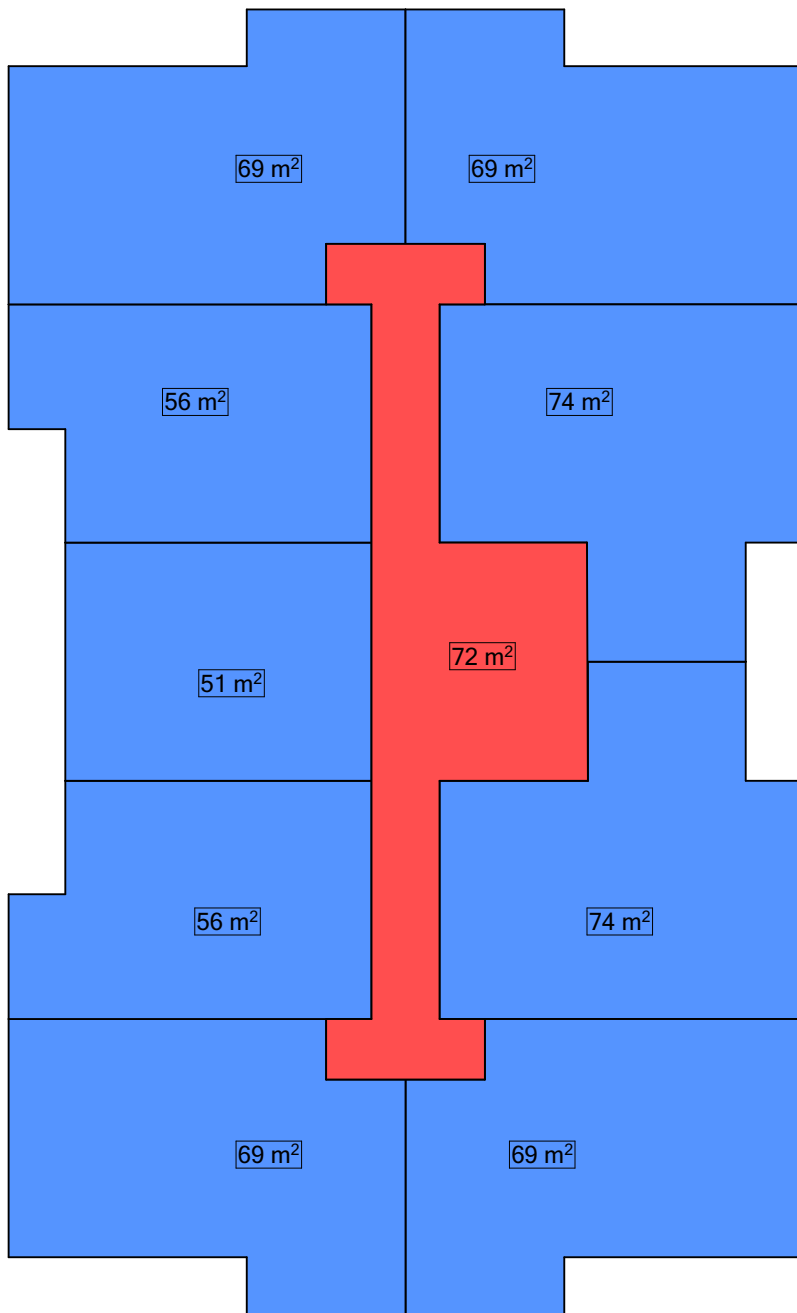


BUDYNEK A I BUDYNEK E - SCHEMATY PLANÓW KONDYGNACJI



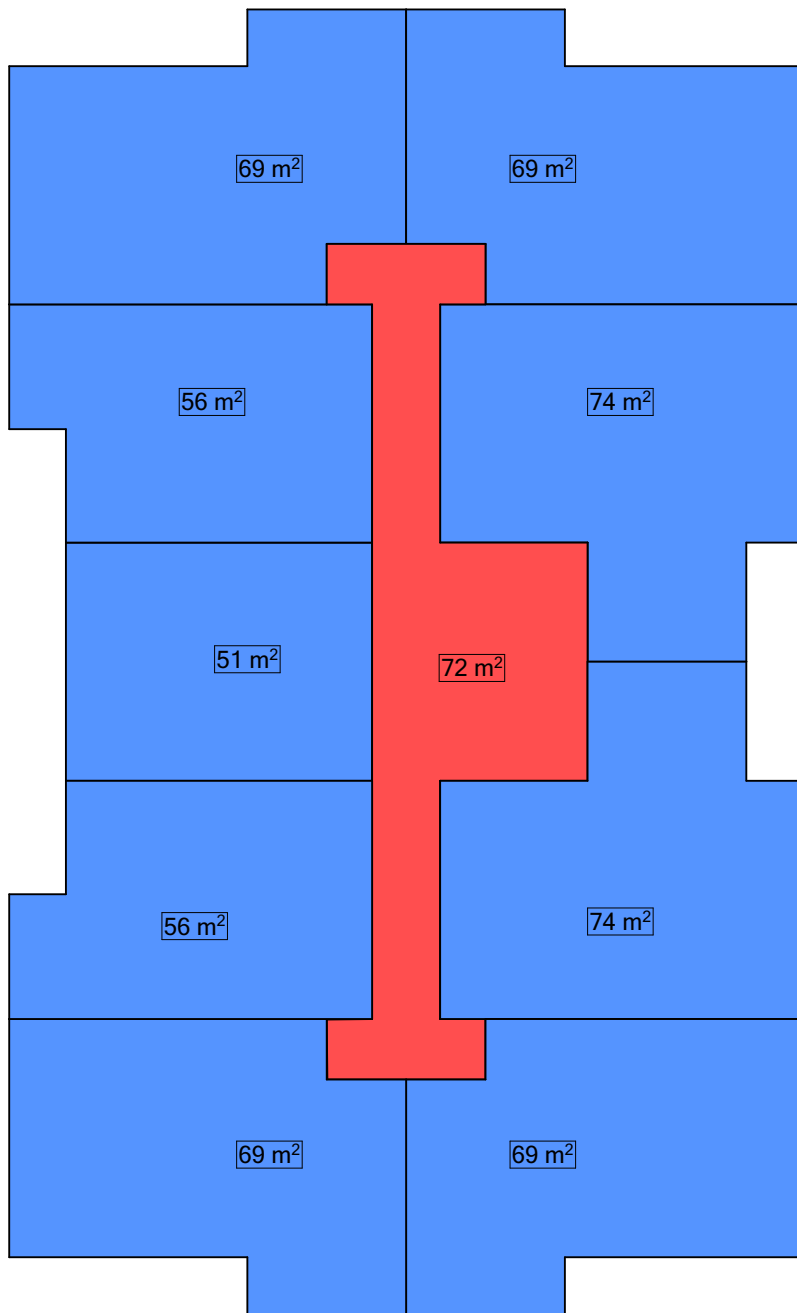
KONDYGNACJA I

POWIERZCHNIA CAŁKOWITA 669 m²
POWIERZCHNIA UŻYTKOWA MIESZKAŃ 535 m²
POWIERZCHNIA KOMUNIKACJI 116 m²
POWIERZCHNIA UŻYTKOWA POMOCNICZA 18 m²



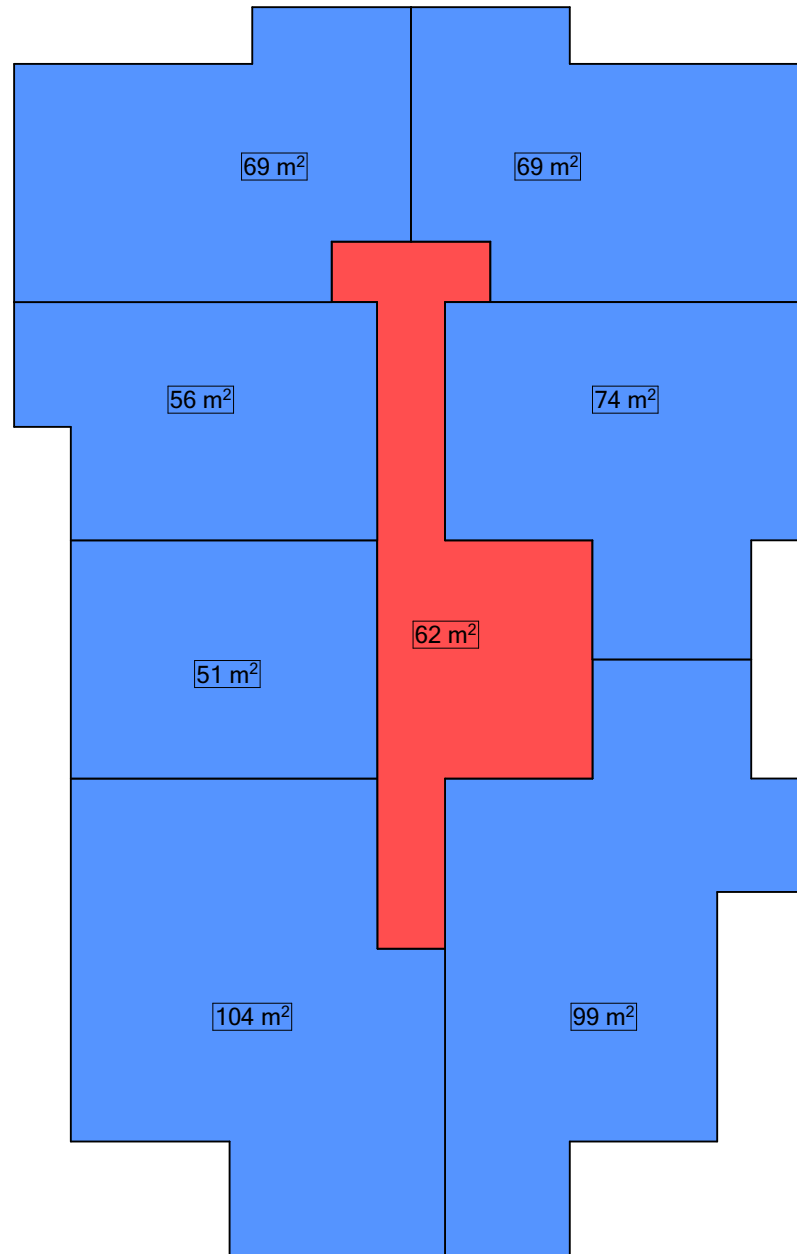
KONDYGNACJA II

POWIERZCHNIA CAŁKOWITA 659 m²
POWIERZCHNIA UŻYTKOWA MIESZKAŃ 587 m²
POWIERZCHNIA KOMUNIKACJI 72 m²



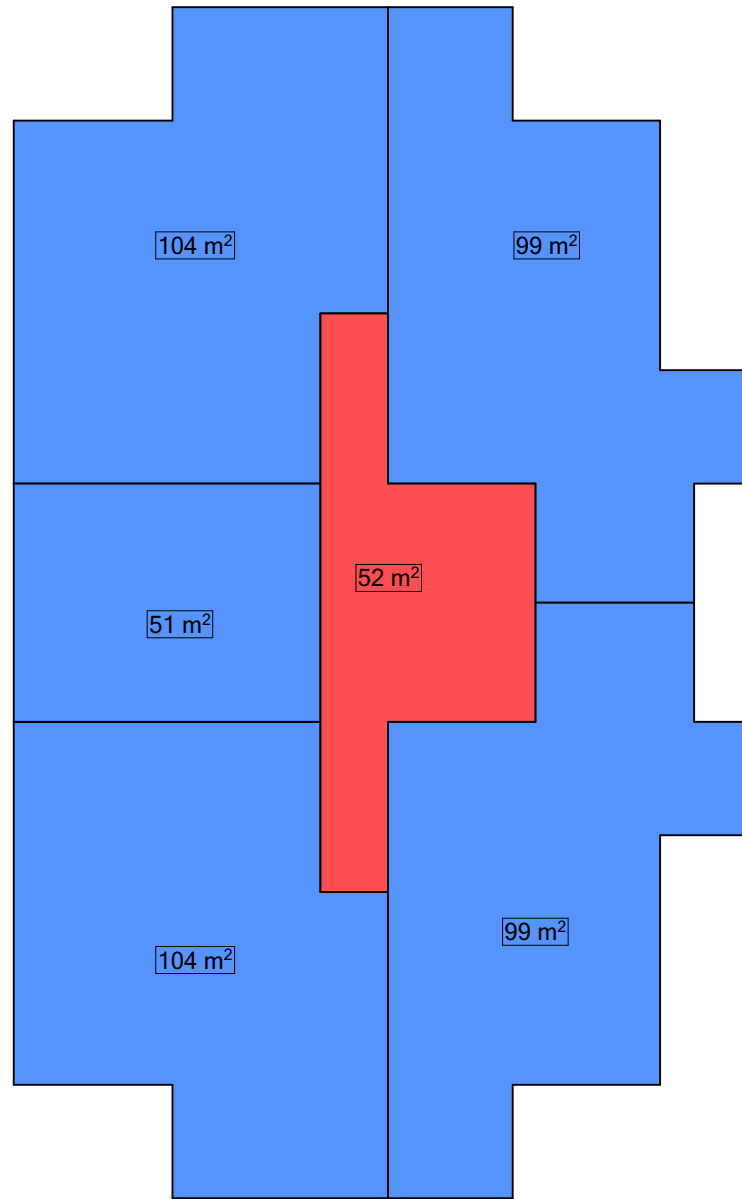
KONDYGNACJA III

POWIERZCHNIA CAŁKOWITA 659 m²
POWIERZCHNIA UŻYTKOWA MIESZKAŃ 587 m²
POWIERZCHNIA KOMUNIKACJI 72 m²



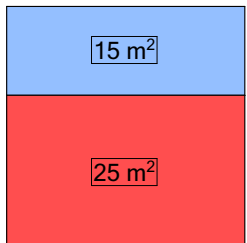
KONDYGNACJA IV

POWIERZCHNIA CAŁKOWITA 584 m²
POWIERZCHNIA UŻYTKOWA MIESZKAŃ 522 m²
POWIERZCHNIA KOMUNIKACJI 62 m²



KONDYGNACJA V

POWIERZCHNIA CAŁKOWITA 509 m²
POWIERZCHNIA UŻYTKOWA MIESZKAŃ 457 m²
POWIERZCHNIA KOMUNIKACJI 52 m²



POMIESZCZENIA TECHNICZNE

POWIERZCHNIA CAŁKOWITA 40 m²
POWIERZCHNIA KOMUNIKACJI 25 m²
POWIERZCHNIA UŻYTKOWA POMOCNICZA 15 m²

OGÓŁEM

POWIERZCHNIA CAŁKOWITA 3 120 m²
POWIERZCHNIA UŻYTKOWA MIESZKAŃ 2 688 m²
POWIERZCHNIA KOMUNIKACJI 399 m²
POWIERZCHNIA UŻYTKOWA POMOCNICZA 33 m²

ARCHMKSTUDIO PROJEKTOWE

Marek Karolczyk
ul. Żeromskiego 74, 97-425 Żelów
www.archmk.eu biuro@archmk.eu
Tel. 604 985 908

Nazwa inwestycji:
Budynki mieszkalne wielorodzinne, budynek mieszkalny z częścią usługową oraz budynki garażowe wraz z niezbędną infrastrukturą techniczną oraz wewnętrznym układem komunikacyjnym
Żelów, ul. Wysockiego
dz. nr 167/35, 167/36, 166/6, 166/5
obręb 04, Miasto Żelów

Tytuł rysunku
Budynek A i Budynek E - schematy planów kondygnacji

Faza projektu
Projekt koncepcyjny urbanistyczno-architektoniczny

Projektant
mgr inż. arch. Marek Karolczyk
Specjalność architektoniczna
do projektowania bez ograniczeń
7/R-128/I.OIA/07

Asystent projektanta
mgr inż. Marta Pniewska

Skala rysunku
1:200

Nr arkusza
Rys.06